

*Hyvä maatalousyrittäjä,*



Teet tärkeää työtä ympäristön eteen. Tuotat ruokaa, ylläpidät paikallista elinvoimaa ja pidät maaseutumaiseman elävänä.

Ympäristöstä ja maan kasvukunnosta huolehtiminen on maatalousyrittämisen edellytys. Suomalaiset viljelijät ovat huolehtineet maatalousympäristöstä jo pitkään tutuilla toimenpiteillä, niiden nimet ovat vain ajan saatossa muuttuneet.

Tässä kirjeessä ehdotamme toimenpiteitä, joilla voit entisestään parantaa maan kasvukuntoa ja edistää tilasi myönteistä ympäristövaikutusta. Samalla toimet tukevat tilasi taloudellista tulosta.

Toteutamme vuosien 2026–2027 aikana tiedotushanketta luonnon monimuotoisuudesta. Osana hanketta lähetämme sinulle tämän kirjeen, jonka toivomme hyödyttävän tilasi toimintaa.

Terveisin,

*Päivi Kujala*

vanhempi maatalousekonomisti  
Pellervon taloustutkimus PTT

## Monimuotoinen ympäristö tukena, ei taakkana



### Jokaisen maatalousyrityksen perusta on taloudellinen elinkelpoisuus.

Vain kannattava tila pystyy tuottamaan laadukasta, kotimaista ruokaa myös tulevaisuudessa ja turvaamaan kotimaisen huoltovarmuuden. Monimuotoisuustoimet ja luomukäytännöt voivat olla tilallesi hyödyllisiä sekä talouden että ympäristön näkökulmasta.

- Hyvin suunniteltu viljelykierto parantaa maaperän rakennetta ja kasvukuntoa. Viljelykierto myös hillitsee tuholaisten ja tautipainetta ajan myötä.
- Viherlannoitus ja kierrätyslannoitteet lisäävät tilan omavaraisuutta ja vähentävät tarvetta kalliille ostopanoksille sekä altistumista niiden hintavaihteluille.
- Monimuotoisuustoimet lisäävät pölyttäjien määrää ja parantavat satotasoa.

## Sopisiko luomu omalle tilallesi?

Luomutuotet nousevat tänä vuonna. Nyt on hyvä aika tehdä päätös luomutuotannon aloittamisesta tai jatkamisesta.

Pohjois-Savossa **joka neljäs** kuluttaja ostaa luomua vähintään kerran viikossa.

Alueella reilu kymmenes peltoalasta on luomutuotannossa. Pohjois-Savolla on valtakunnalliseen tasoon vielä hieman matkaa.

Pohjois-Savo

12%

Koko Suomi

14%

Luomualan osuus kaikesta peltoalasta 2024

Sisältää siirtymävaiheen peltoalan. Lähde: Ruokavirasto

# Askeleita monimuotoisempaan ympäristöön



**Jos luomutuotanto ei sovi tilallesi, voit edistää monimuotoisuutta monilla yksittäisillä toimenpiteillä.** Tunnet tilasi mahdollisuudet parhaiten, joten voit valita juuri sinulle sopivat monimuotoisuustoimet. Alla on esimerkkejä helpoista vaativampiin.

1.

## Viherlannoitusnurmi

Viherlannoitusnurmien toimenpiteessä voit saada tukea monilajisten nurmien viljelystä viherlannoituskäyttöön. Viherlannoitusnurmi sitoo tyypeä maahan ja parantaa maan rakennetta edistämällä samalla luonnon monimuotoisuutta. Voit saada tukea samalle alalle enintään kolmena vuonna peräkkäin.



2.

## Maanparannus- ja saneerauskasvit

Syväjuuriset maanparannus- ja saneerauskasvit parantavat maan rakennetta ja vähentävät kasvintuhoojia. Samalla maaperän vesitalous paranee ja eliöstön elinolosuhteet paranevat. Kasvuston voi perustaa keväällä lohkolle, jolla on viljelty yksivuotisia kasveja edellisenä vuonna. Toimenpiteen voi toteuttaa kahtena peräkkäisenä vuonna samalla lohkolle.

Voit hakea näitä tukia Ruokaviraston Vipu-palvelussa ja kosteikon perustamista investointitukihaussa Hyrrä-palvelussa.



## Kerääjäkasvit

Kerääjäkasvit sitovat varsinaiselta viljelykasviltä jääviä ja maasta vapautuvia ravinteita. Voit kylvää kerääjäkasvin viljelykasvin aluskasviksi kylvön yhteydessä tai viljan orasvaiheessa. Kerääjäkasvit lisäävät hiilen sidontaa, vesien suojelua ja luonnon monimuotoisuutta parantaen peltomaan rakennetta.

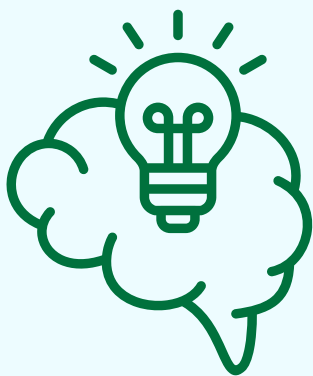
3.

## Kosteikon perustaminen

Kosteikon perustaminen tehostaa vesiensuojelua, lisää luonnon monimuotoisuutta ja monipuolistaa maisemaa. Kosteikko pidättää ravinteita ja kiintoainesta sekä tarjoaa elinympäristöjä linnuille ja hyönteisille. Tukea voi saada myös turvepeltojen muuttamiseen kosteikoksi tai suon kaltaiseksi alueeksi ja kaksitasouoman perustamiseen sekä myös olemassa olevien kosteikkojen laajentamiseen. Kosteikon perustamisen tuki on ei-tuotannollista investointitukea.

*Jos kiinnostuit, etene näin:*

- ➔ **Selvitä toimenpiteiden tukitasot ja -ehdot Ruokaviraston sivuilta. Hyödynnä myös NEUVO-järjestelmää.**
- ➔ **Tarkastele viljelysuunnitelmaasi ja tunnista toimenpiteille sopivat alueet.**
- ➔ **Osallistu luomukurssille, jos harkitset luomutuotantoa tai haluat oppia erilaisten monimuotoisuustoimien toteutuksesta.**
- ➔ **Tee tarvittavat hankinnat ja valmistelut.**
- ➔ **Tuumasta toimeen.**



”

Ketolan tilalla luomu nähdään tulevaisuudessa yhä tärkeämpänä: “Kehitämme jatkuvasti osaamistamme ja etsimme uusia ratkaisuja - erityisesti kiinnostaa rikkojen mekaaninen torjunta peltolohkoilla.”

Ina Liljeström,  
Ketolan tila

Skannaa ja lue lisää!



Heräsikö sinulla kysymyksiä tämän kirjeen luettuasi? Voit olla meihin yhteydessä.  
Päivi Kujala, 040 194 5184 / Marjo Maidell, 040 164 8139 / Antti Norkio, 040 1648141

Tämä kirje on lähetetty osana Euroopan maaseuturahaston rahoittamaa LuMoTu-hanketta (<https://www.ptt.fi/hankkeet/lumotu-luonnon-monimuotoisuustuuppaukset-ruokaketjuun-jarvi-suomessa/>). Hankkeessa käsiteltävät henkilötiedot (yrittäjien yhteystiedot ja tilaa koskevat tiedot) on saatu Ruokavirastolta. Hankkeen kohderyhmään kuulumisen on vapaaehtoista ja voitte keskeyttää osallistumisen milloin tahansa olemalla yhteydessä hankkeen toteuttajiin (yhteystiedot yllä). Henkilötietoja, joita käytetään hankkeen tiedottamiseen ja sen vaikutusten arviointiin, käsitellään ehdottoman luottamuksellisina ja ne poistetaan hankkeen päättyessä. Hankkeen raportointi tehdään ryhmätasolla eikä siitä ole mahdollista tunnistaa yksittäisiä osallistujia. Hankkeen tietosuojaselosteen löydät yllä olevasta osoitteesta.