

Hyvä maatalousyrittäjä,



Teet tärkeää työtä ympäristön eteen. Tuotat ruokaa, ylläpidät paikallista elinvoimaa ja pidät maaseutumaiseman elävänä.

Ympäristöstä ja maan kasvukunnosta huolehtiminen on maatalousyrittämisen edellytys. Suomalaiset viljelijät ovat huolehtineet maatalousympäristöstä jo pitkään tutuilla toimenpiteillä, niiden nimet ovat vain ajan saatossa muuttuneet.

Tässä kirjeessä ehdotamme toimenpiteitä, joilla voit entisestään parantaa maan kasvukuntoa ja edistää tilasi myönteistä ympäristövaikutusta. Samalla toimet tukevat tilasi taloudellista tulosta.

Toteutamme vuosien 2026–2027 aikana tiedotushanketta luonnon monimuotoisuudesta. Osana hanketta lähetämme sinulle tämän kirjeen, jonka toivomme hyödyttävän tilasi toimintaa.

Terveisin,

Päivi Kujala

vanhempi maatalousekonomisti
Pellervon taloustutkimus PTT

Monimuotoinen ympäristö tukena, ei taakkana



Jokaisen maatalousyrityksen perusta on taloudellinen elinkelpoisuus.

Vain kannattava tila pystyy tuottamaan laadukasta, kotimaista ruokaa myös tulevaisuudessa ja turvaamaan kotimaisen huoltovarmuuden. Monimuotoisuustoimet ja luomukäytännöt voivat olla tilallesi hyödyllisiä sekä talouden että ympäristön näkökulmasta.

- Hyvin suunniteltu viljelykierto parantaa maaperän rakennetta ja kasvukuntoa. Viljelykierto myös hillitsee tuholais- ja tautipainetta ajan myötä.
- Viherlannoitus ja kierrätyslannoitteet lisäävät tilan omavaraisuutta ja vähentävät tarvetta kalliille ostopanoksille sekä altistumista niiden hintavaihteluille.
- Monimuotoisuustoimet lisäävät pölyttäjien määrää ja parantavat satotasoa.

Sopisiko luomu omalle tilallesi?

Luomutuet nousevat tänä vuonna. Nyt on hyvä aika tehdä päätös luomutuotannon aloittamisesta tai jatkamisesta.

Etelä-Savossa lähes **neljä kymmenestä** kuluttajasta ostaa luomua vähintään kerran viikossa.

Alueen eläintiloista lähes joka kuudes on luomutuotannossa. Tämä on yli valtakunnallisen keskiarvon, hienoa!

Etelä-Savo  **15%**

Koko Suomi  **13%**

Luomueläintilojen osuus kaikista kotieläintiloista 2024

Lähde: Ruokavirasto, Luonnonvarakeskus

Askeleita monimuotoisempaan ympäristöön



Jos luomutuotanto ei sovi tilallesi, voit edistää monimuotoisuutta monilla yksittäisillä toimenpiteillä. Tunnet tilasi mahdollisuudet parhaiten, joten voit valita juuri sinulle sopivat monimuotoisuustoimet. Alla on esimerkkejä helpoista vaativampiin.

1.

Suojavyöhykkeet

Suojavyöhykkeiden tavoitteena on vähentää ravinne- ja kiintoainekuormitusta vesistöihin ja parantaa luonnon monimuotoisuutta. Ne perustetaan pysyvästi nurmelle pellon ja vesistön väliin. Niitto tehdään vuosittain, ja sadonkorjuu sekä laidunnus ovat sallittuja.

2.

Monimuotoisuuskasvit

Yksivuotisen monimuotoisuuskasvit-toimenpiteen tavoitteena on parantaa pölyttäjien, riistan ja peltolintujen elinympäristöjä sekä luonnon monimuotoisuutta. Kasvustotyyppinä voi olla pölyttäjä ja maisema-, riista-, niitty- tai peltolintukasvusto. Voit kylvää monimuotoisuuskasvit myös kaistoina tai saarekkeina elävöittämään peltomaisemaa.

3.

Maatalousluonnon monimuotoisuus ja maisemanhoito

Sopimuksen tavoitteena on edistää luonnon monimuotoisuutta perinnebiotoopeilla ja luonnonlaitumilla pellon ulkopuolella. Sopimuskausi on viisi vuotta. Hoito perustuu hyväksytyyn suunnitelmaan ja sisältää laidunnusta tai niittoa. Hoitosopimukseen voi sisältyä kertakorvauksia aitaamisesta ja raivauksesta. Perinnebiotoopit ovat merkittäviä alueita uhanalaisten lajien säilymisen kannalta. Tukitaso nousee tänä vuonna.

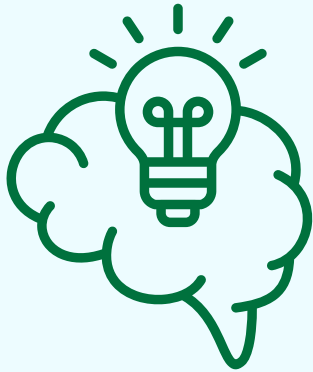
Kosteikon perustaminen

Kosteikon perustaminen tehostaa vesiensuojelua, lisää luonnon monimuotoisuutta ja monipuolistaa maisemaa. Kosteikko pidättää ravinteita ja kiintoainesta sekä tarjoaa elinympäristöjä linnuille ja hyönteisille. Tukea voi saada myös turvepeltojen muuttamiseen kosteikoksi tai suon kaltaiseksi alueeksi ja kaksitasouoman perustamiseen sekä myös olemassa olevien kosteikkojen laajentamiseen. Kosteikon perustamisen tuki on ei-tuotannollista investointitukea.

Voit hakea näitä tukia Ruokaviraston Vipu-palvelussa ja kosteikon perustamista investointitukihaussa Hyrrä-palvelussa.

Jos kiinnostuit, etene näin:

- ➔ **Selvitä toimenpiteiden tukitasot ja -ehdot Ruokaviraston sivuilta. Hyödynnä myös NEUVO-järjestelmää.**
- ➔ **Tarkastele viljelysuunnitelmaasi ja tunnista toimenpiteille sopivat alueet.**
- ➔ **Osallistu luomukurssille, jos harkitset luomutuotantoa tai haluat oppia erilaisten monimuotoisuustoimien toteutuksesta.**
- ➔ **Tee tarvittavat hankinnat ja valmistelut.**
- ➔ **Tuumasta toimeen.**



Luomun parhaaksi anniksi koetaan mahdollisuus toimia omien arvojen, kestävyiden ja eläinten hyvinvoinnin mukaisesti. Koskelassa uskotaan, että omaa polkua kulkeminen on mahdollista.

Kukka-Maaria Kärki,
Koskelan tila

Skannaa ja lue lisää!



Heräsikö sinulla kysymyksiä tämän kirjeen luettuasi? Voit olla meihin yhteydessä.
Päivi Kujala, 040 194 5184 / Marjo Maidell, 040 164 8139 / Antti Norkio, 040 1648141

Tämä kirje on lähetetty osana Euroopan maaseuturahaston rahoittamaa LuMoTu-hanketta (<https://www.ptt.fi/hankkeet/lumotu-luonnon-monimuotoisuustuuppaukset-ruokaketjuun-jarvi-suomessa/>). Hankkeessa käsiteltävät henkilötiedot (yrittäjien yhteystiedot ja tilaa koskevat tiedot) on saatu Ruokavirastolta. Hankkeen kohderyhmään kuulumisen on vapaaehtoista ja voitte keskeyttää osallistumisen milloin tahansa olemalla yhteydessä hankkeen toteuttajiin (yhteystiedot yllä). Henkilötietoja, joita käytetään hankkeen tiedottamiseen ja sen vaikutusten arviointiin, käsitellään ehdottoman luottamuksellisina ja ne poistetaan hankkeen päättyessä. Hankkeen raportointi tehdään ryhmätasolla eikä siitä ole mahdollista tunnistaa yksittäisiä osallistujia. Hankkeen tietosuojaselosteen löydät yllä olevasta osoitteesta.