

METSÄ- ja PUUTALOUDEN SUHDANNE-ENNUSTE VUOSILLE 2010-2011

8.4.2010



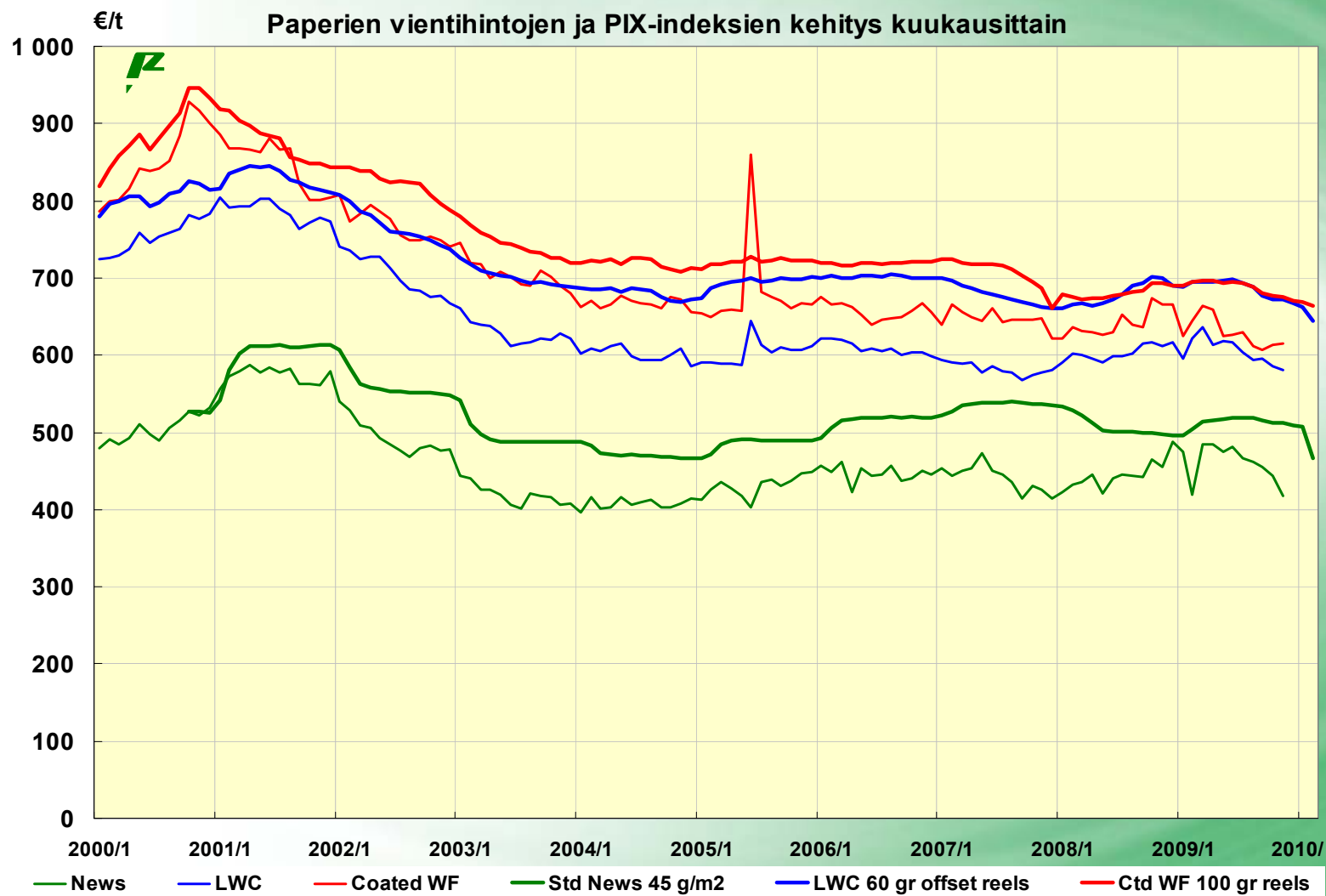
Pellervon taloustutkimus

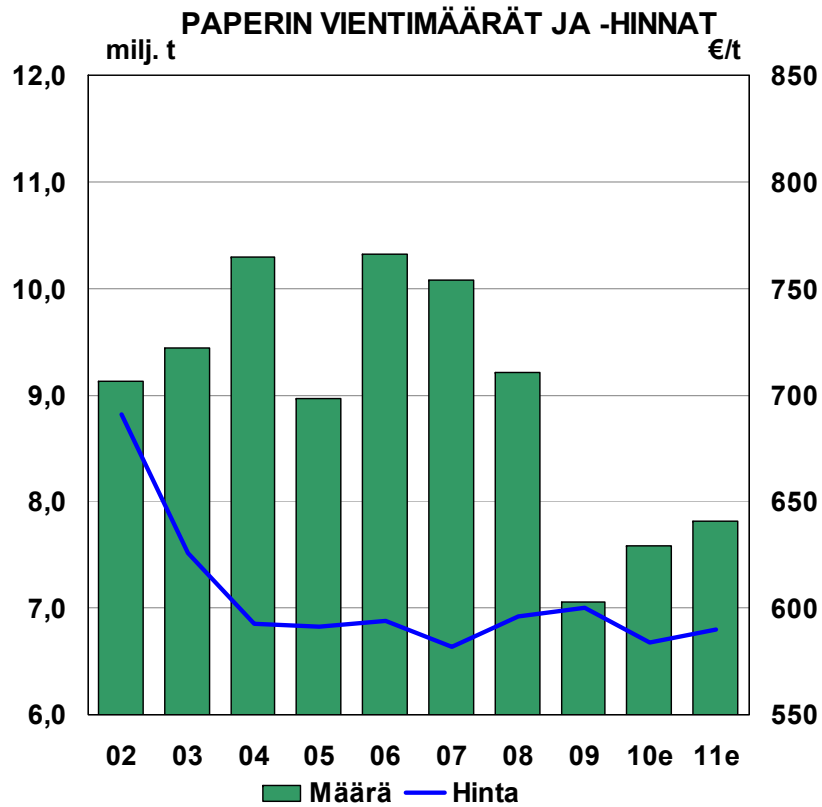
Metsäalan tutkimusryhmä: Paula Horne, Ville Haltia,
Matleena Kniivilä, Anna-Kaisa Rämö



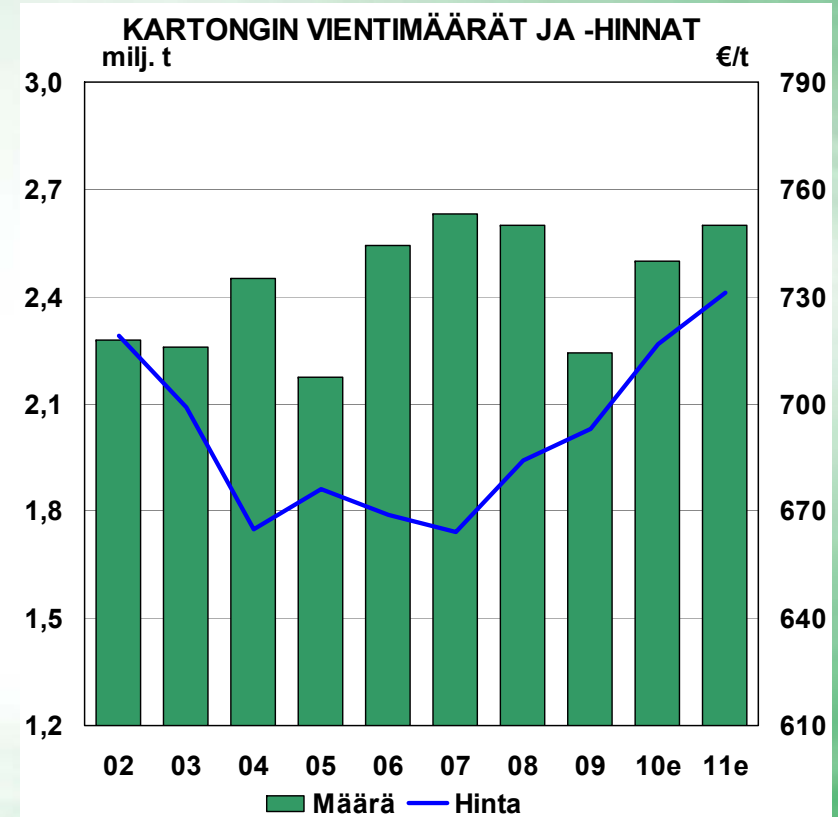
Kansainvälinen talous

- PTT:n kansantalouden tutkimusryhmän kasvuennuste kevät 2010:
 - Vuosi 2010: maailmantalous 3,7 %, euroalue 2,3 %
 - Vuosi 2011: maailmantalous 2,3 %, euroalue 1,1%
- Finanssikriisin alta näyttää paljastuvan samat ongelmalliset rakenteet kuin ennen kriisiä.
- Elvytyksen teho alkaa hiipua.
- Euroalueella talouskasvu tulee olemaan poikkeuksellisen epäyhtenäistä.
- Finanssikriisin myötä Suomen vienti romahti vuosien 2008 ja 2009 aikana lähes kolmanneksen huipputasostaan, Suomen viennin kasvupyrähdys jää väliaikaiseksi
- Euro on heikentynyt suhteessa dollariin kohti ostovoiman määrittämää pitkän aikavälin tasapainoa.
- Ruotsin kruunu on vahvistunut suhteessa euroon.

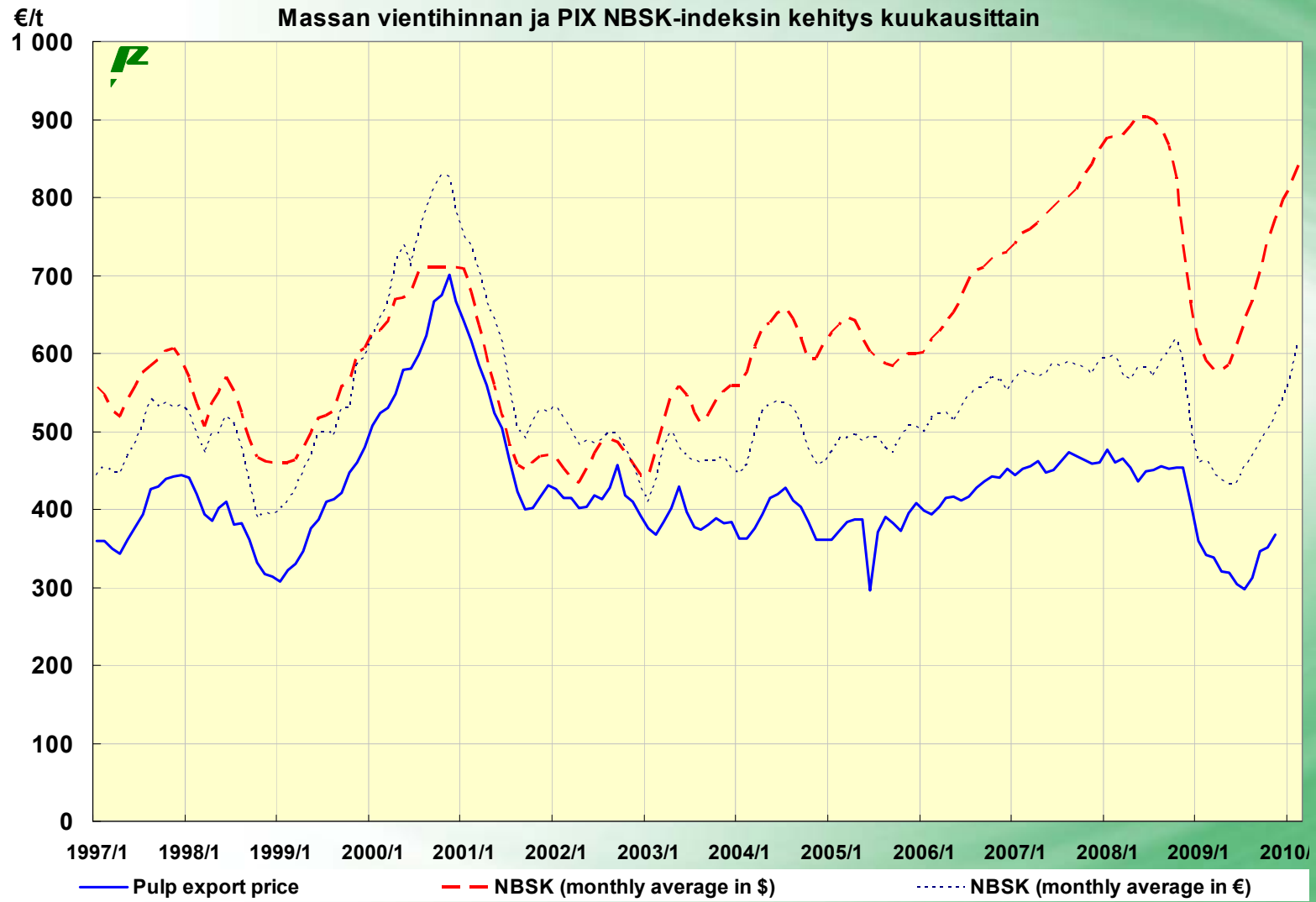


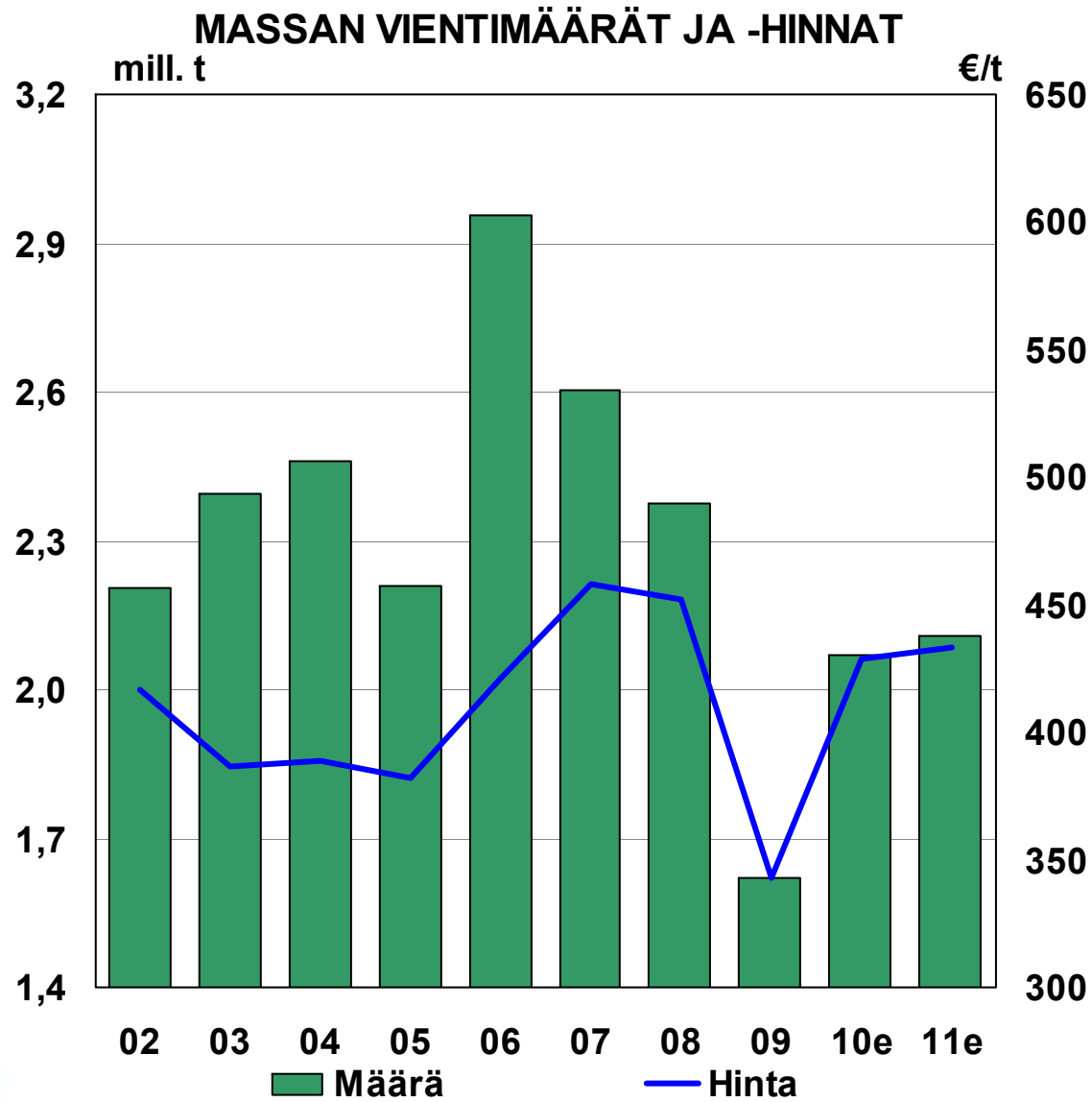


Lähde: Tullihallitus, ennuste PTT



Lähde: Tullihallitus, ennuste PTT





Lähde: Tullihallitus, ennuste PTT



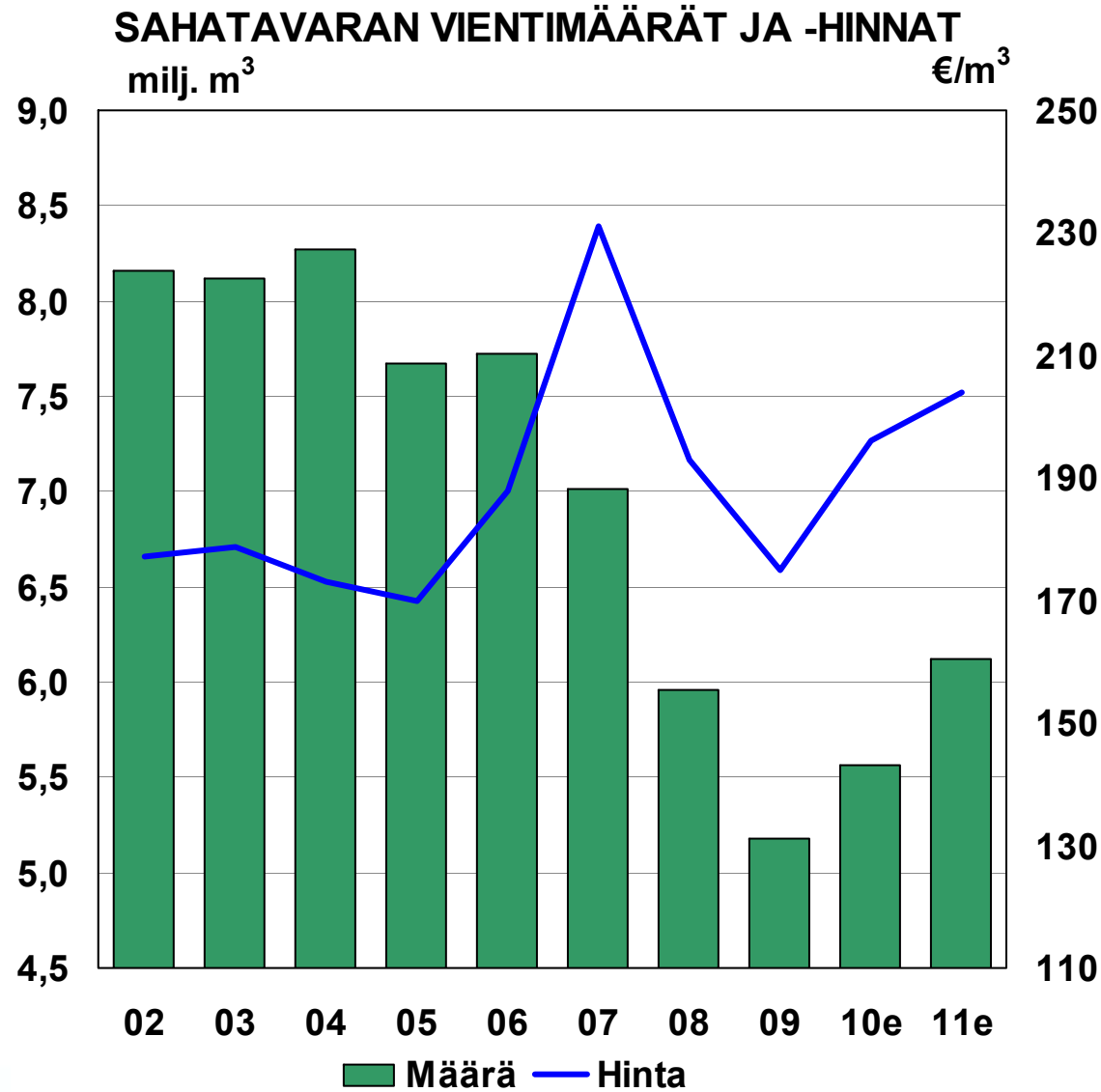
Sahateollisuus

Kotimaan markkinat

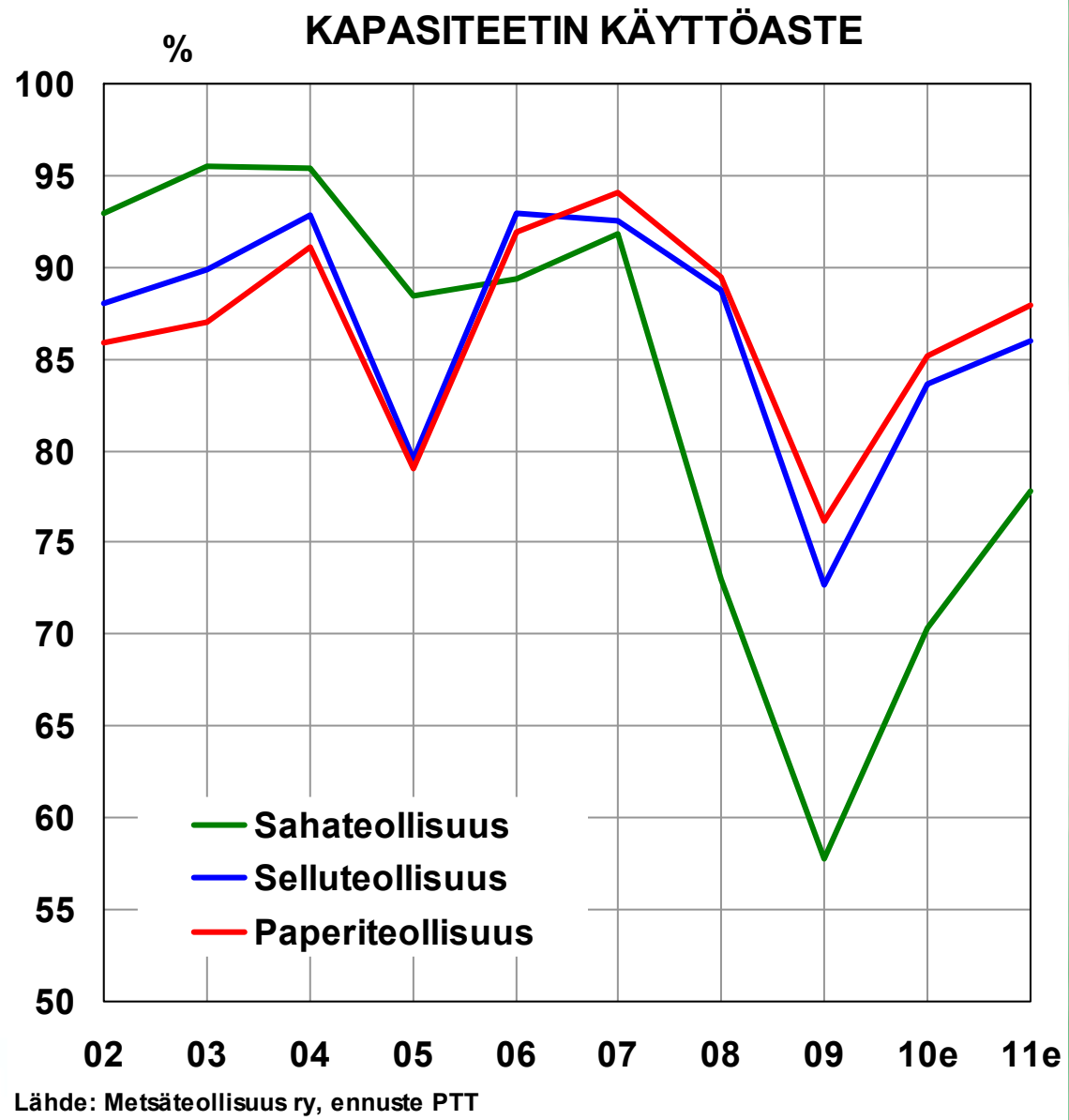
- Kuluttajien luottamus on palautunut ja kulutus kääntynyt kasvuun
- Vuoden 2009 viimeisellä neljänneksellä asuinrakennuksia aloitettiin 70 prosenttia viimevuotista enemmän
- Asuntomarkkinat käyvät kuumina
- Korkotasoa erittäin alhainen

Vienti

- Euroopan päämarkkina-alueilla jonkin verran kasvua, ensi vuonna selkeä käänne parempaan
- Pohjois-Afrikan ja Lähi-idän markkinat vetävät hyvin
- Ruotsin kruunun vahvistuminen parantaa Suomen kilpailukykyä



Lähde: Tullihallitus, ennuste PTT





METSÄTEOLLISUUDEN VIENTI

		2009%	2010e%	2011e%
Paperi	määrä	-23	5 – 10	2 – 4
	hinta	+1	-3 – -2	0 – 2

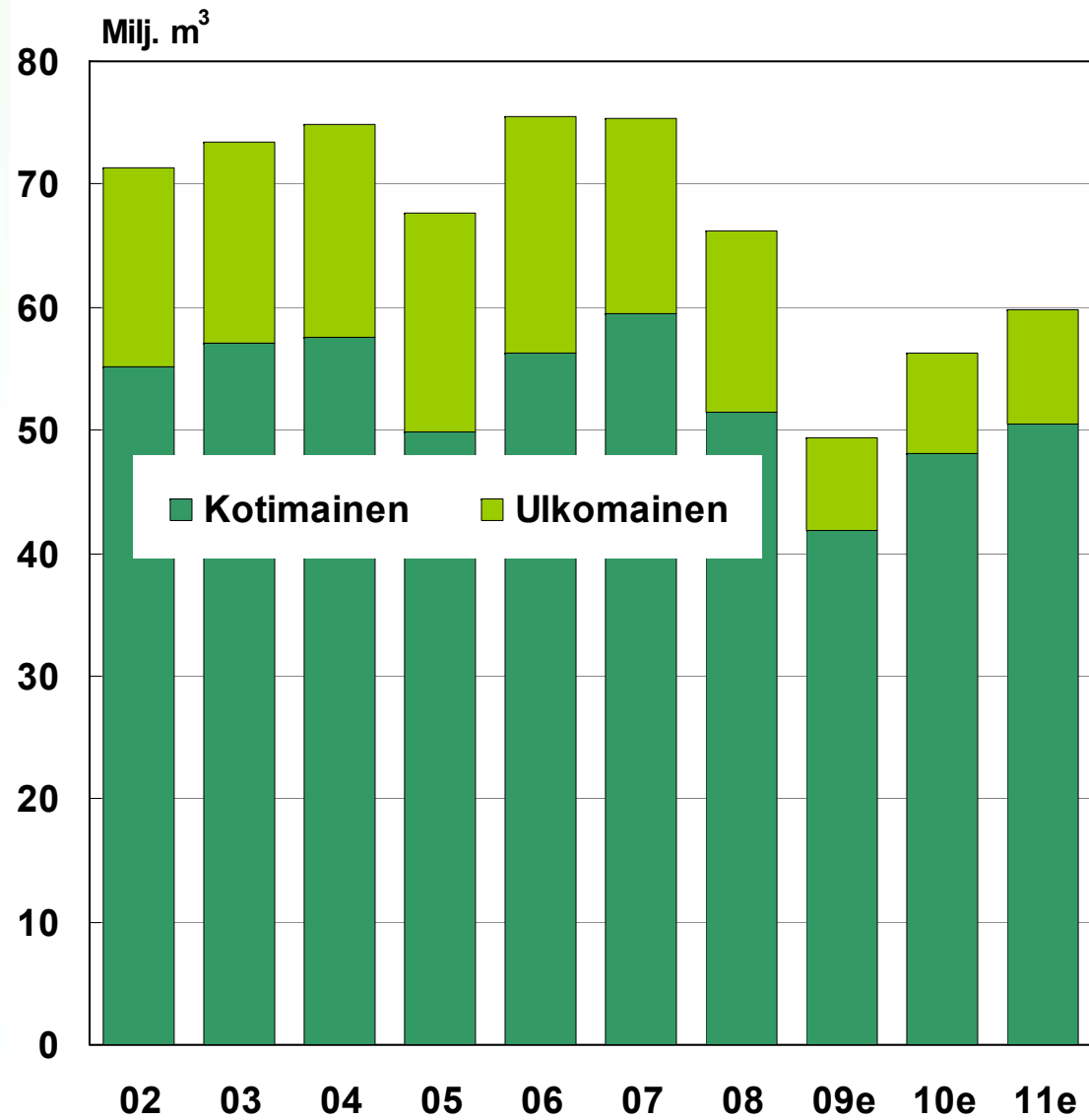
Kartonki	määrä	-14	10 – 13	3 – 5
	hinta	+2	3 – 4	1 – 3

Sellu	määrä	-33	25 – 30	1 – 3
	hinta	-25	25	0 – 2

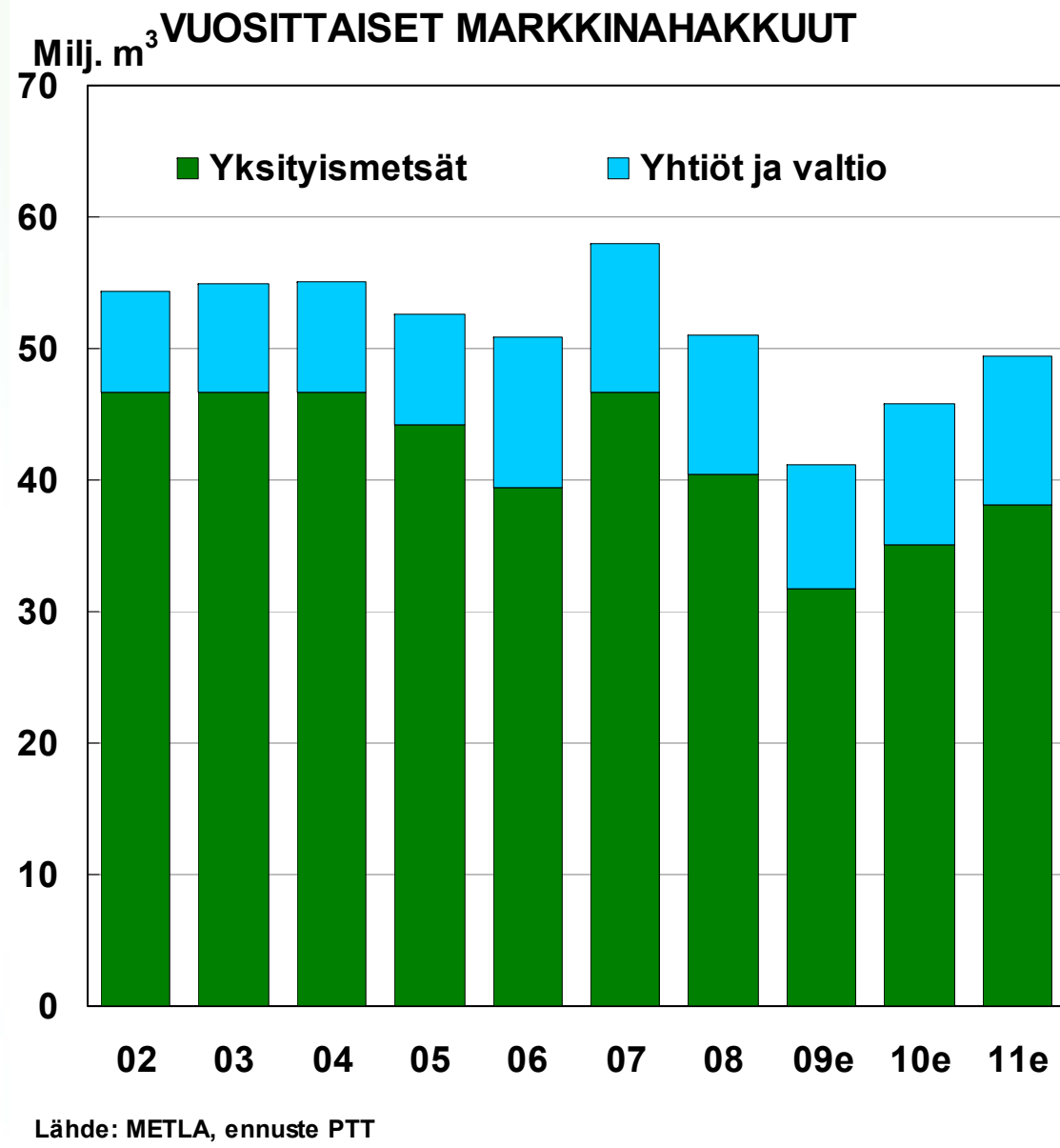
Saha	määrä	-13	6 – 8	11 – 14
	hinta	-9	9 – 11	3 – 5



TEOLLISUUDEN PUUN KÄYTTÖ

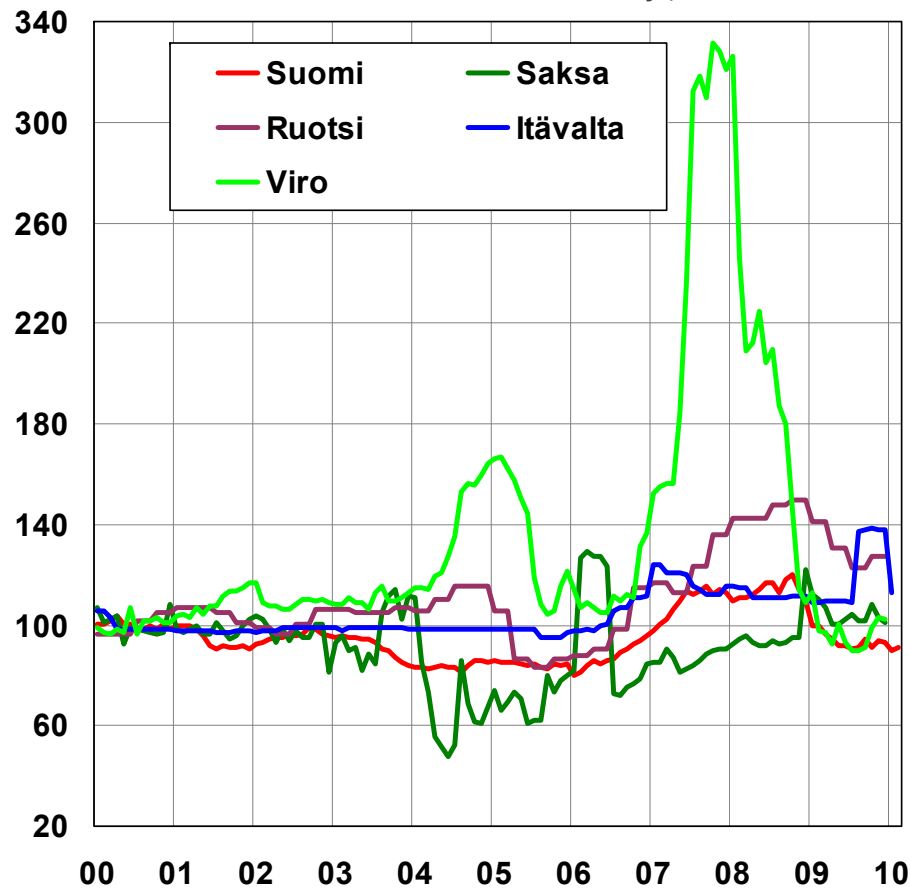


Lähde: Metla, ennuste PTT



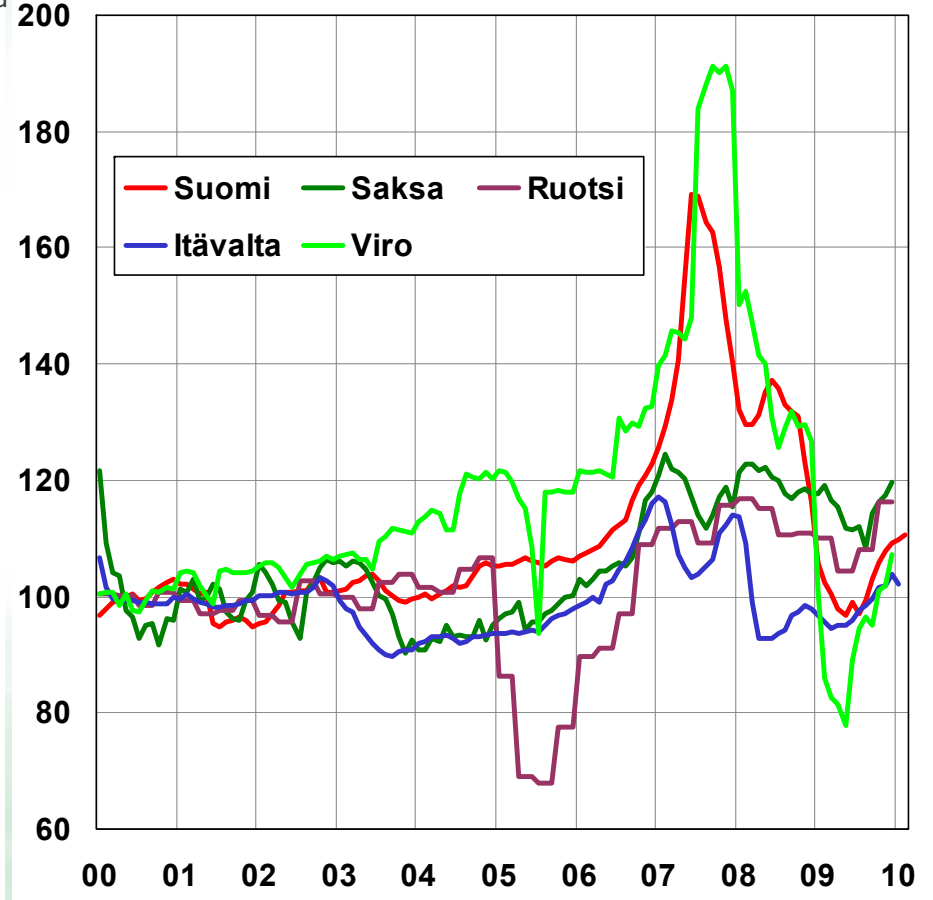
MÄNTYKUIDUN HINTAKEHITYS

Ind. 2000=100 Suomen hinnat ovat kantohintoja, muut tienvarsihintoja

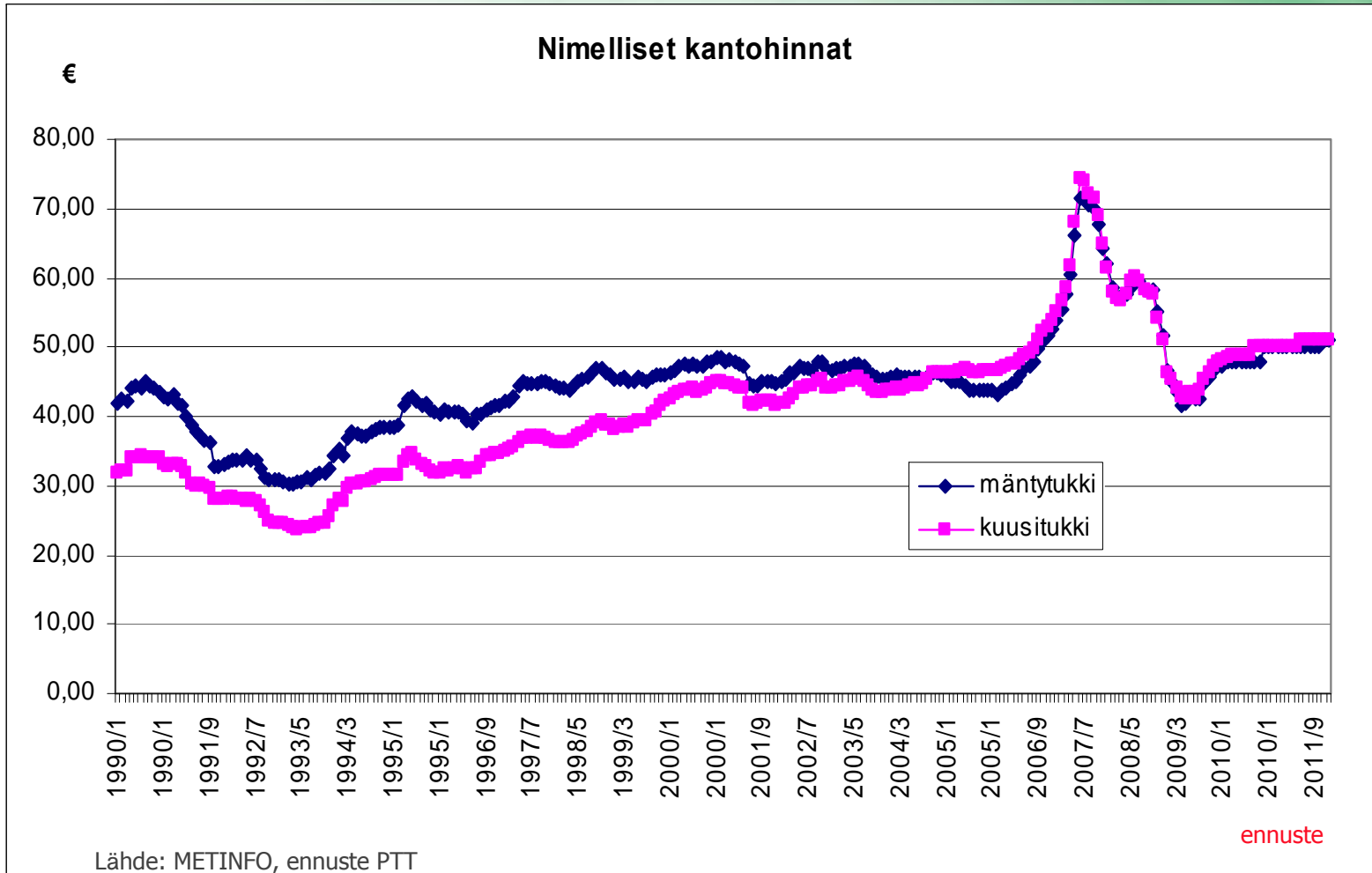


KUUSITUKIN HINTAKEHITYS

ind. 2000 =100 Suomen hinnat ovat kantohintoja, muut tienvarsihintoja



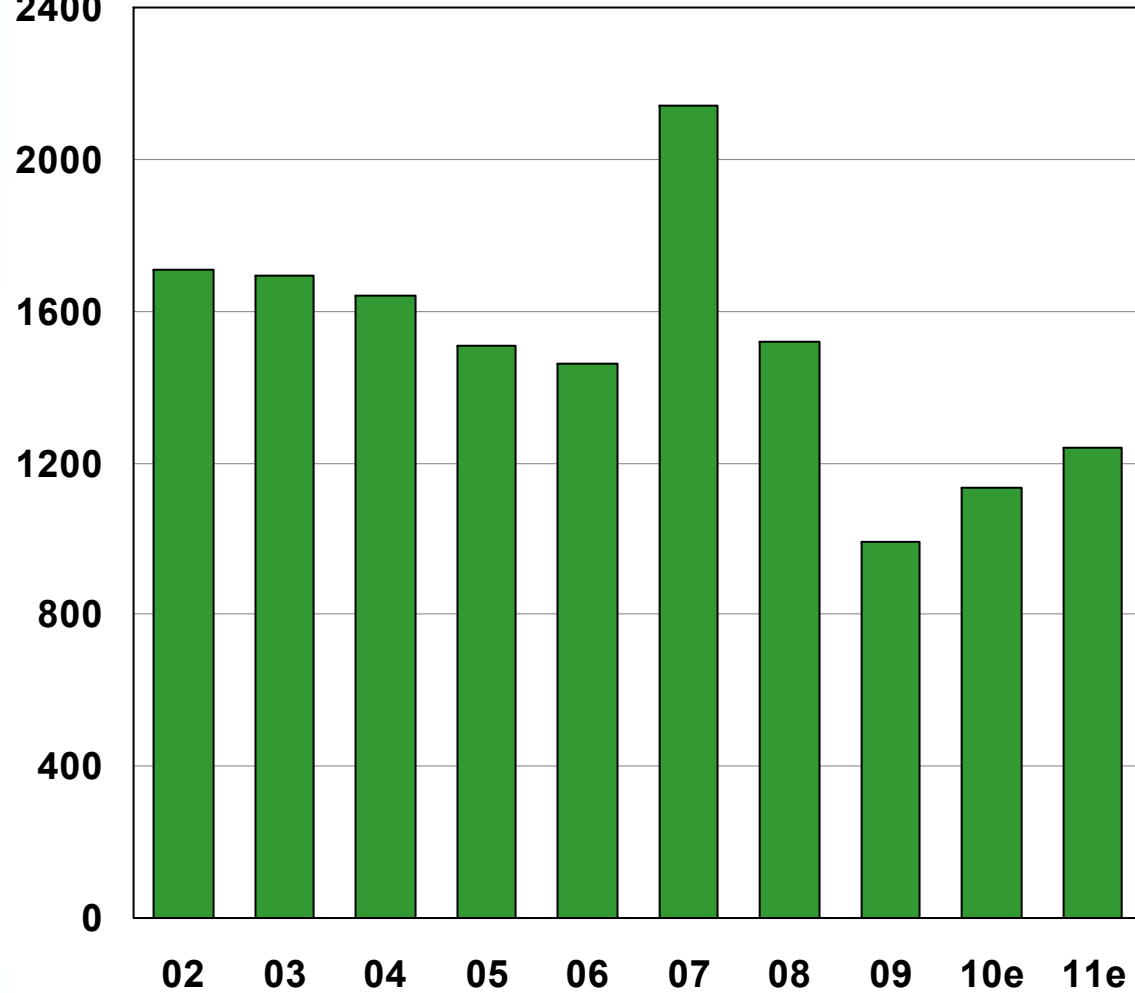
Lähteet: Metla (Suomi), Skogsstyrelsen (Ruotsi), ZMP/Stat. Bundesamt (Saksa), Statistik Austria (Itävalta). State Forest Management Centre (Viro)





BRUTTOKANTORAHATULOT YKSITYISMETSISTÄ

Milj. € vuoden 2009 hinnoin (1)
2400



1) Inflaatiokorjaus kuluttajahintaindeksillä

Lähde: Tilastokeskus ja Metsätalouden kehittämiskeskus Tapio, ennuste PTT



PUUMARKKINAT

	2009	2010e	2011e
	milj.m3	milj.m3	milj.m3
Puun käyttö	49 (-25%)	56 (+14%)	60 (+6%)
Puun tuonti	7,5 (-63%)	8 (+9%)	9 (+14%)
Kaadetun puun varastomuutos	-1	-2	-1
Markkina- hakuut	41 (-19%)	46 (+11%)	49 (+8%)
Yksityis- metsät	32 (-22%)	35 (+11%)	38 (+8%)
Puukaupat	24 (-34%)	37 (+55%)	37 (+1%)
Pystyvarasto muutos	-8	2	1
Puun hinta	-22%	3–8%	1–3%
Kantorahatulot	-41%	13–17%	8–12%



Puumarkkinoiden aktivointiin tarvetta

Markkinatekijät

- **Puun hinnoissa suurta vaihtelua**; hintaodotukset epävakauttavat markkinoita
 - Hintasuositussopimukset kilpailulainsäädännön puitteissa
 - Pitkäaikaisten termiinien, futuureiden ja osto- ja myyntioptioiden hyödyntäminen puukaupassa

Passiiviset metsänomistajat

- **Metsänomistajan ikä**; iän noustessa puunmyyntiaktiivisuus laskee
- **Metsän omistusmuoto**; perikuntaomistus vähentää puun myyntiä
- **Metsänomistuksen tavoitteet**; osa metsänomistajista monitavoitteisia
 - Kannustimia metsästä luopumiseen erityisesti niille, joille metsällä ei ole merkitystä (luovutusvoittoverovapaus)
 - Kannustimia elinaikanaan metsäkiinteistöstä luopuville (lahjaveron alentaminen)
 - Vaihtoehtoisten metsänkäsittelymuotojen tarjonta ja markkinointi